



КАРТА ГРАДОСТРОИТЕЛЬНОГО ЗОНИРОВАНИЯ  
Карта зон с особыми условиями территории  
МО Шиховское сельское поселение

A0

Условные обозначения территориальных зон:

Жилые зоны:

- Ж-1** - зона индивидуальной жилой застройки и блокированной жилой застройки усадебного типа
- Ж-2** - зона многоквартирных жилых домов высотой 2-3 этажа (отдельно стоящих или секционных)
- Ж-2Г** - зона застройки гаражами боксового типа в жилой зоне
- Ж-3** - зона многоквартирных жилых домов высотой 4 и 5 этажей

Общественно-деловые зоны:

- ОД-1** - общественная зона объектов социального назначения
- ОД-2** - зона объектов общественно-делового назначения

Производственные зоны:

- П-1** - зона предприятий V класса вредности и не имеющие класса вредности
- П-2** - зона предприятий IV класса вредности

Зоны транспортной и инженерной инфраструктуры:

- ИТИ-1** - зона инженерных сооружений
- ИТИ-2** - зона территориальных автомобильных дорог
- ИТИ-3** - зона железных дорог

Рекреационные зоны:

- Р-1** - зона природных ландшафтов и лесопарков
- Р-2** - зона парков и бульваров
- Р-3** - зона ландшафтных территорий с учреждениями культурно-оздоровительного назначения
- Р-3** - зона защитных лесов и территорий

Зоны сельскохозяйственного использования:

- СХ-1** - зона сельскохозяйственного назначения
- СХ-2** - зона размещения сельскохозяйственного производства
- СХ-3** - зона садоводческих объединений и дачных товариществ

Зоны специального назначения

- СН-1** - зона кладбищ
- СН-2** - зона скотомогильников

Зоны с особыми условиями использования территории:

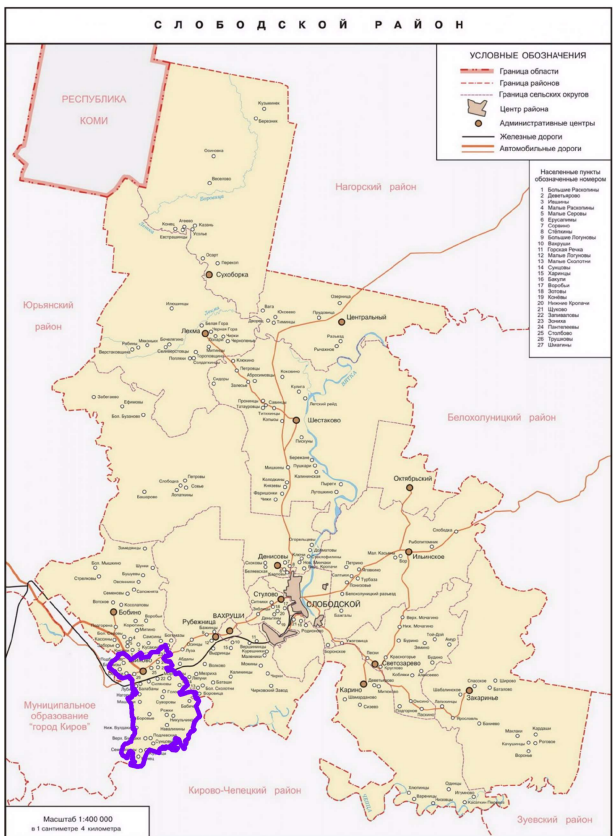
- зона минимальных расстояний от газопровода высокого давления
- границы охранных зон ВЛ свыше 0.4 до 10кВ
- границы водоохранных зон водных объектов, прибрежно защитные зоны
- границы охранных зон ВЛ свыше 10 кВ, зоны ограничения от источников электромагнитного излучения
- охранные зоны магистрального газопровода (К.Менчик-ГРС Барамы, отвод г.Слободской), охранные зоны ГРС, сбросных свечей
- зоны охраны объектов культурного наследия
- санитарно-защитные зоны предприятий и территорий по сведениям ЕГРН
- придорожная полоса автомобильной дороги общего пользования Федерального значения Р-243
- санитарно-защитные зоны предприятий и территорий (условно для разработки проектов планировки территории)
- газопровод высокого давления

Не зонированные территории:

- территории, занятые водными объектами
- сельскохозяйственные угодья
- леса
- улицы, проезды, территории общего пользования, прочие незонированные территории
- территории добычи полезных ископаемых

Условные обозначения:

- границы населенных пунктов
- граница МО Шиховское сельское поселение
- Объекты культурного наследия. Городище «Никульчское», IX-XV вв.-д.Никульчино (не используется)



Настоящая карта выполнена в масштабе 1:15000, является графическим приложением документа градостроительного зонирования "ПРАВИЛА ЗЕМЛЕПОЛЬЗОВАНИЯ И ЗАСТРОЙКИ территории Шиховского сельского поселения Слободского муниципального района Кировской области"